

Schulungen und Workshops

→ Typ I Diabetes

- Schulung bei intensivierter Insulintherapie (ICT)
- Workshop für Fortgeschrittene
- Insulinpumpenschulung
- Hypoglykämiewahrnehmungstraining (Hypos)
- Einzelberatung
- Kontinuierliches Glukosemonitoring (CGMS)
- Schulung bei Typ I Diabetes und Schwangerschaft

→ Diabetes und Schwangerschaft

- Schulung bei Schwangerschaftsdiabetes

→ Typ II Diabetes

- Schulung für mehr Selbstmanagement bei Typ II Diabetes (MEDIAS)
- Schulung bei intensivierter Insulintherapie (ICT)
- Workshops für Fortgeschrittene mit und ohne Insulintherapie
- Einzelberatung
- Schulung bei Typ II Diabetes und Schwangerschaft

Diabeteszentrum Barmbek
Dr. med. Klaus Altenpohl
Dr. med. Maria Papanikolaou

Ärzte für Innere Medizin
und Diabetologie



Sprechzeiten nach Vereinbarung

Mo, Di, Do: 8⁰⁰-12⁰⁰ und 16⁰⁰-18⁰⁰ Uhr
Mi: 8⁰⁰-12⁰⁰ Uhr
Fr: 8⁰⁰-13⁰⁰ Uhr

Fuhlsbüttler Straße 29
22305 Hamburg

Tel. 040.870 85 83-0
Fax 040.870 85 83-18

info@dzb-hamburg.de
www.dzb-hamburg.de

Rezeptbestellungen:
rezepte@dzb-hamburg.de

Online Terminbuchungen:
www.dzb-hamburg.de

Unsere Praxis befindet sich im 4. OG und ist barrierefrei zugänglich



**Diabeteszentrum
Barmbek**

DDG zertifiziertes
Diabeteszentrum und
Fußbehandlungseinrichtung

info

Dr. med. Klaus Altenpohl
Dr. med. Maria Papanikolaou



Herzlich Willkommen im Diabeteszentrum Barmbek!

Liebe Patientin, lieber Patient,

wir begrüßen Sie herzlich in unserer diabetologischen Schwerpunktpraxis im Hamburger Stadtteil Barmbek. Unser Praxisteam steht Ihnen mit umfassender Diagnostik und speziellen Therapien bei Diabetes mellitus zur Seite.

Bei uns sind Sie als Mensch im Mittelpunkt. Wir wagen den Blick über den Tellerrand und betreuen Sie ganzheitlich in Form von regelmäßigen Präventivuntersuchungen zur Vermeidung von Begleiterkrankungen.

Qualität ist uns sehr wichtig! Einzel- und Gruppenschulungsangebote sind im Einklang mit den Richtlinien der Deutschen Diabetes Gesellschaft (DDG). Die Behandlung spezifischer Wunden bei dem Diabetischen Fußsyndrom erfolgt durch DDG zertifizierte Wundexperten.

Bei uns sind Sie richtig!
Wir empfangen Sie gern!

Ihr Diabeteszentrum Hamburg Barmbek

→ Diagnostik und Therapie aller Diabetesformen

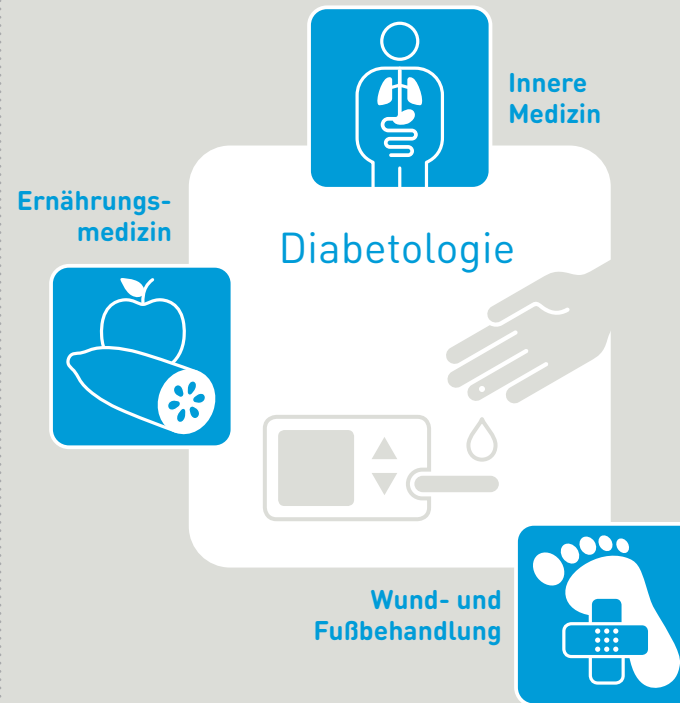
- HBA1c und BZ Schnelldiagnostik
- Oraler Glukosetoleranztest
- Insulinresistenzbestimmung
- Mikroalbuminbestimmung im Urin
- Spezielle Diabetes - Labordiagnostik
- Kontinuierliche Glukosemessung
- Polyneuropathie - Diagnostik
- Insulinpumpentherapie
- Betreuung bei Schwangerschaftsdiabetes
- Hypoglykämie - Diagnostik

→ Betreuungsprogramme

- Disease Management Programm (DMP) für Diabetess
- Programm der frühzeitigen Diagnostik und Behandlung von Begleiterkrankungen des Diabetes mellitus Typ II

→ Diagnostik und Therapie weiterer kardio- vaskulärer Risikofaktoren

Leistungsspektrum



→ Weitere Diagnostik

- Ultraschalluntersuchung Oberbauch und Schilddrüse
- Ultraschalluntersuchung Bauchaorta
- EKG
- Belastungs - EKG
- Lungenfunktionsprüfung
- Langzeit - Blutdruckmessung
- Laborchemische Diagnostik
- Früherkennung Darmkrebs
- Krebsvorsorge Mann
- Check up 35

→ Fußambulanz

- Spezialisierte Wundversorgung
- Zusammenarbeit mit einem Orthopädie-Schuhmacher

→ Verschiedenes

- Verkehrsgutachten bei Diabetes mellitus
- Impfungen